

Meer inzicht, betere resultaten

Inzicht in onderwijsbeheer
met de Xedule module
'Dashboards'



Inleiding

Onderwijsinstellingen moeten steeds vaker uitleggen hoe zij hun ruimtes en middelen gebruiken, aan bijvoorbeeld, accountants en onderwijsinspecties. Transparantie is niet langer slechts een wens, maar een noodzakelijke vereiste in de moderne onderwijssector. De Xedule module Dashboards kan hierbij helpen.

In dit whitepaper leggen we uit hoe de **Xedule module Dashboards** werkt. We bespreken de algemene functies en lichten de drie belangrijkste onderdelen uit. Zo krijg je een goed beeld van hoe deze tool kan helpen bij het beheren en rapporteren van middelen en faciliteiten binnen onderwijsinstellingen.



Ruimtebeheer



Onderwijstijd



Personeel

1 Ruimtebeheer

Ruimtebeheer is erg belangrijk als het gaat om het optimaal benutten van faciliteiten. Het doel van de hoofdmodule ruimtebeheer is om inzicht te geven in de beschikbaarheid en inzet van ruimtes en faciliteiten, zodat je deze efficiënt(er) kunt beheren, en beter kunt aansluiten op de behoeften van leerlingen/studenten en medewerkers. Inzicht in data speelt hierbij een centrale rol.

Bezetting

Een van de twee componenten van de hoofdmodule Ruimtebeheer is de bezettingsgraad. Dit component heeft dan ook een eigen overzichtelijke pagina, waar je verschillende typen bezettingsdata kunt inzien en analyseren.

Door naar patronen in bezettingsdata te kijken, kunnen scholen hun ruimtes efficiënter gebruiken, waardoor problemen zoals te veel of te weinig gebruik van ruimtes sneller worden herkend en opgelost.

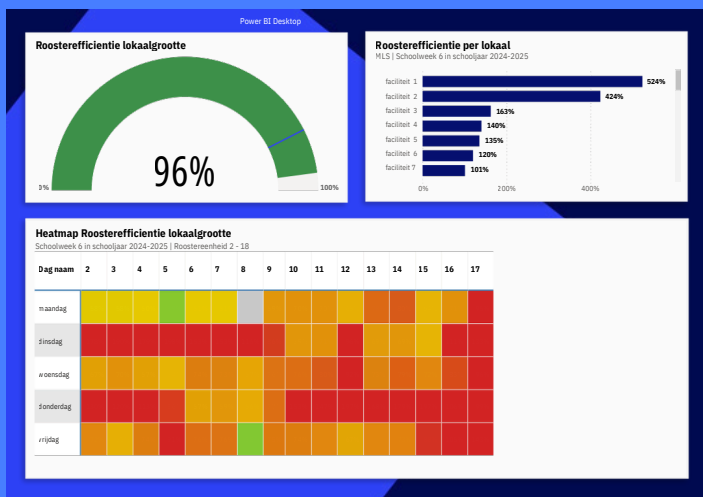
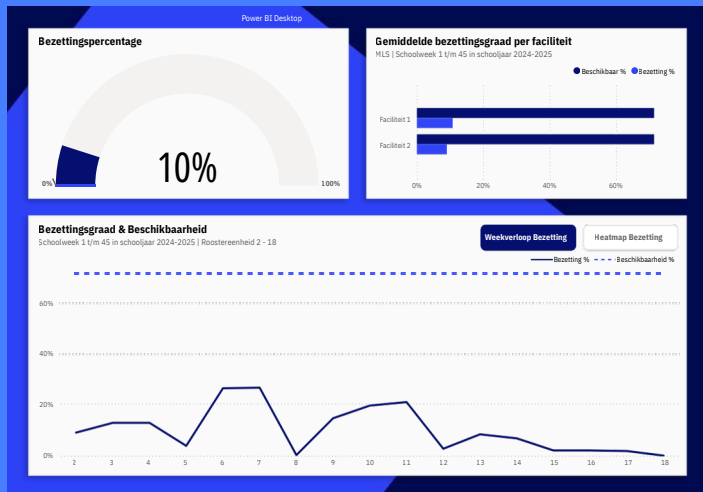
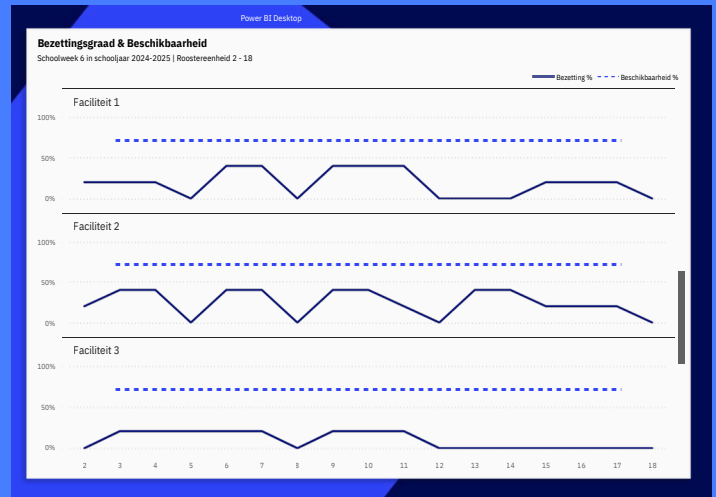
Capaciteit

Capaciteit is een andere bepalende factor binnen de hoofdmodule Ruimtebeheer. Roosterefficiëntie is belangrijk omdat het bepaalt hoe een ruimte wordt benut. Bij het bekijken van de pagina capaciteit is het goed om niet alleen te kijken naar hoeveel studenten er in een ruimte zijn, maar ook hoe de ruimtes in verschillende tijd wordt gebruikt.

Middels, bijvoorbeeld, de heatmaptool kun je snel zien hoeveel leerlingen er maximaal gebruik kunnen maken van een ruimte en/of faciliteit, vs. hoeveel leerlingen er daadwerkelijk gebruik maken van een ruimte/ faciliteit. Dit helpt hen om van tevoren beter te plannen en aanpassingen te doen.



1 Ruimtebeheer



Locatie

Locatie 1

FaciliteitType, Faciliteit

Faciliteittype 1

Schooljaar

2024-2025

Periode & Schoolweek

All

Dag

All

Roostereenheid

1	2		
5	6		
9	10		
13	14		
17	18		
21	22		
25	26		

← [Terug naar Menu](#)

Menustructuur

De opbouw van de rapportages bevat standaard een menu die je kunt vinden aan de linkerkant van de pagina. Dit is een menustructuur met verschillende filteropties.

2

Onderwijstijd

Onderwijstijd is een fundamenteel onderdeel van het leerproces. Waarborgen dat leerlingen een minimaal aantal uren onderwijs ontvangen, is belangrijk. Effectief beheer en verantwoording van onderwijstijd kan je helpen om onderwijsdoelstellingen te behalen.

Geplande vs. geroosterde periodes

Geplande vs. geroosterde periodes maakt inzichtelijk hoe de onderwijsplanning binnen jouw onderwijsinstelling wordt uitgevoerd. Het analyseren van de geplande onderwijsuren (RE's) ten opzichte van de daadwerkelijk geroosterde uren, voor elke periode en maand, helpt gaten in de planning te identificeren.

Geplande vs. geroosterde lessen

Naast periodes kun je ook geplande en geroosterde lessen analyseren op team- en klasniveau, en opleidings- en vakniveau. Geplande vs. geroosterde lessen maakt het mogelijk om te zien welke lessen en teams er volgens de planning plaatsvinden en functioneren, en waar er mogelijkheden zijn voor verbeteringen.

Roosterwijzigingen

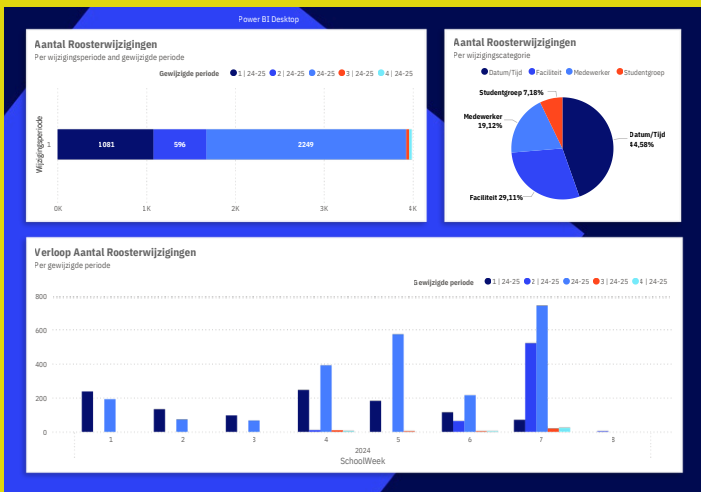
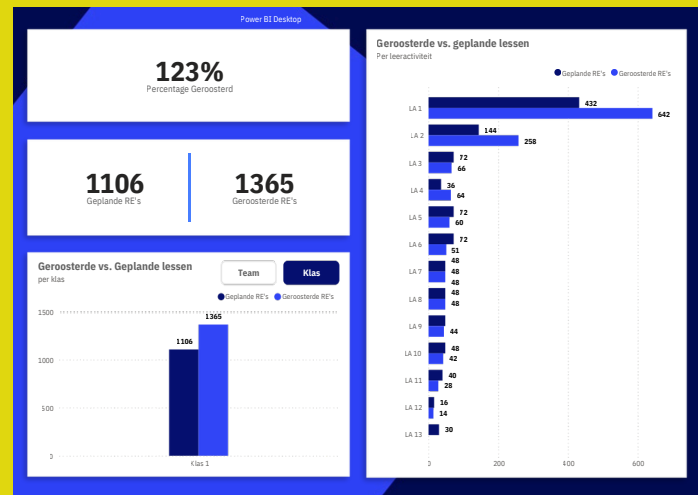
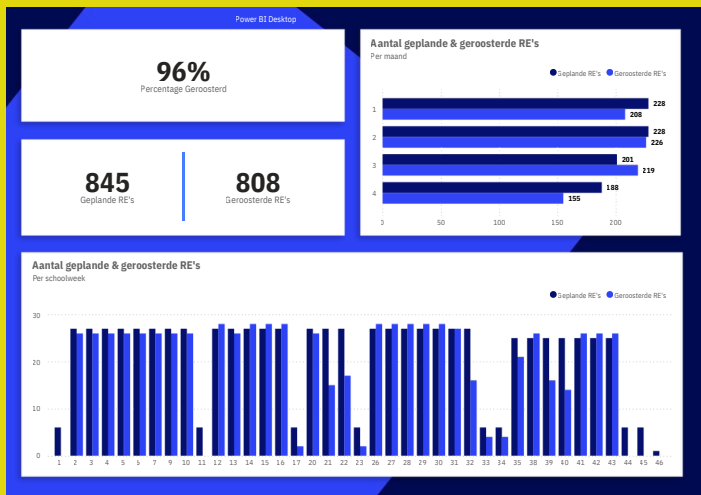
Meer te weten te komen over de frequentie en oorzaken van roosterwijzigingen? Dat kan op de modulepagina 'Roosterwijzigingen'. Door te sorteren op basis van factoren zoals faciliteiten, personeel, data/tijden en studentengebruik, kun je inzichtelijk maken hoe vaak roosterwijzigingen voorkomen.

Tussenuren

Gebruikers hebben ook de mogelijkheid om het aantal tussenuren in te zien per team/klas/ medewerkers. Hierbij kan gekeken worden naar het aantal tussenuren, de verdeling tussen teams/klassen ten opzichte van het totaal aantal uren, en het verloop van tussenuren per periode (op welke roostereenheid de meeste tussenuren plaatsvinden).



2 Onderwijstijd



xedule

Schooljaar: 2024-2025

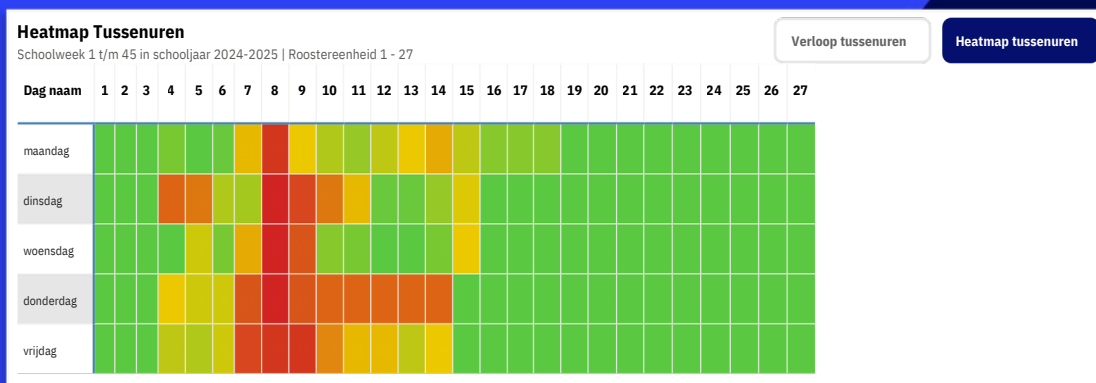
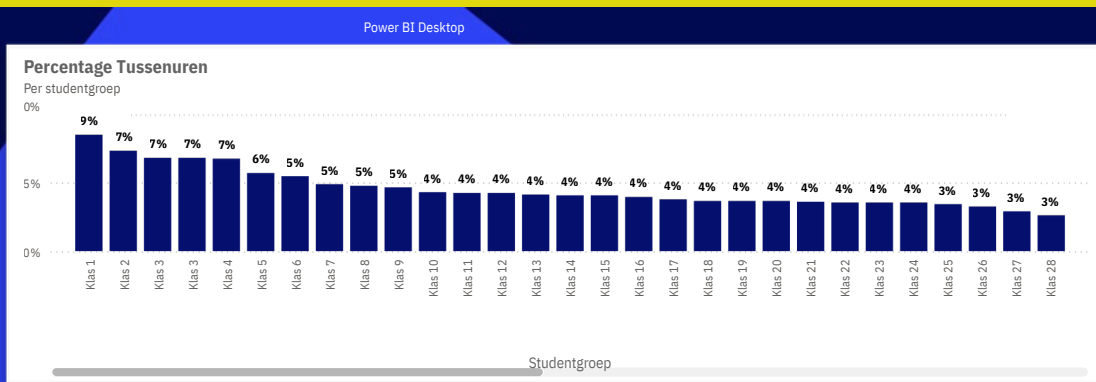
Periode: 1 - 4

Studentgroep: All

RoosterEenheid

1	2	3	4
5	6	7	8
9	10	11	12
13	14	15	16
17	18	19	20
21	22	23	24
25	26	27	

[Terug naar Menu](#)



3

Personeel

Het succes van een onderwijsinstelling wordt grotendeels bepaald door hoe effectief personeel wordt ingezet om onderwijsdoelen te halen. Door inzicht te creëren in zowel de personeelsformatie als de verdeling van werktijd binnen teams, kunnen onderwijsinstellingen strategische beslissingen nemen om onderwijsresultaten te verbeteren en personeel en middelen efficiënter in te zetten.

Medewerkers FTE's / Formatie

Medewerkers FTE's / Formatie geeft inzicht in de verhouding tussen voltijd- versus deeltijdmedewerkers en vaste en tijdelijke krachten. Onderscheid maken hierin helpt niet alleen om de huidige personeelsformatie inzichtelijk te maken, maar ook om beter te kunnen anticiperen op toekomstige veranderingen.

Inzet van het team

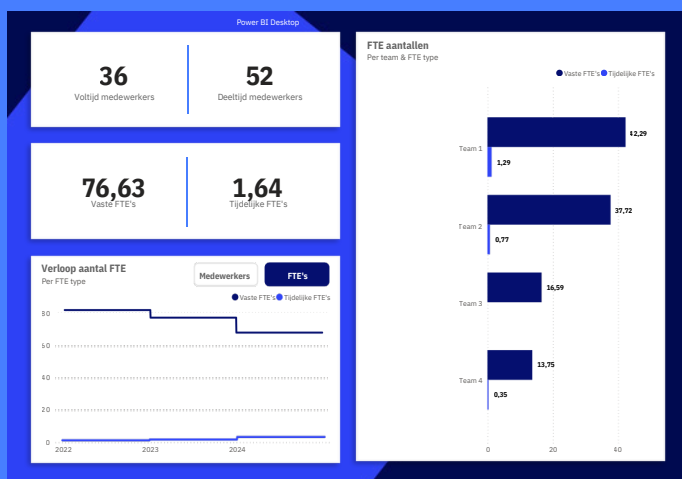
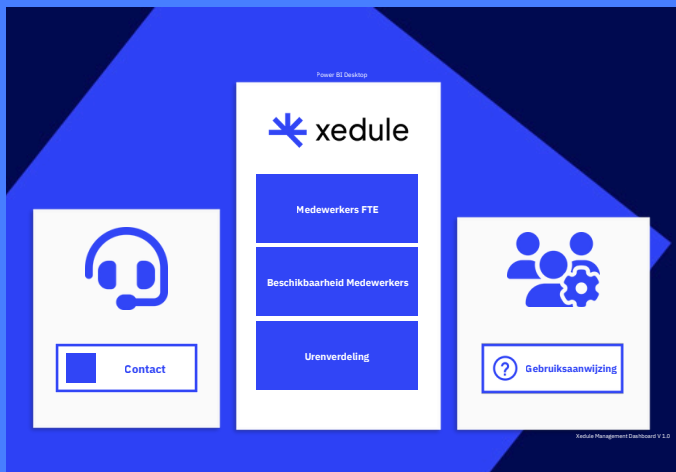
De toewijzing van uren aan verschillende taken en verantwoordelijkheden binnen een team zorgt ervoor dat je kunt beoordelen of er een evenwichtige taakverdeling is en of de geplande activiteiten bijdragen aan de onderwijsdoelstellingen.

Beschikbaarheid medewerkers

In het onderwerp beschikbaarheid medewerkers kunnen gebruikers inzichten krijgen in de beschikbaarheid van medewerkers in verschillende doorsnedes. Zo kun je bijvoorbeeld bekijken wanneer bepaalde teams/medewerkers beschikbaar & juist niet beschikbaar zijn op dag & roostereenheid niveau, waardoor het makkelijker wordt om de vraag naar personeel per roostereenheid af te stemmen met de beschikbaarheid.



3 Personeel



Personeelsmanagement draait om het bewaken van een **optimale balans tussen formatie en inzet**. Wanneer er een onbalans is, is het belangrijk om te onderzoeken welke herverdelingen of aanpassingen nodig zijn om dit te herstellen.

Ontdek wat de Xedule module 'Dashboards' voor **jou** kan betekenen

Neem contact met ons op voor
een persoonlijk adviesgesprek



info@xedule.nl



+31 (0)88 - 008 7777